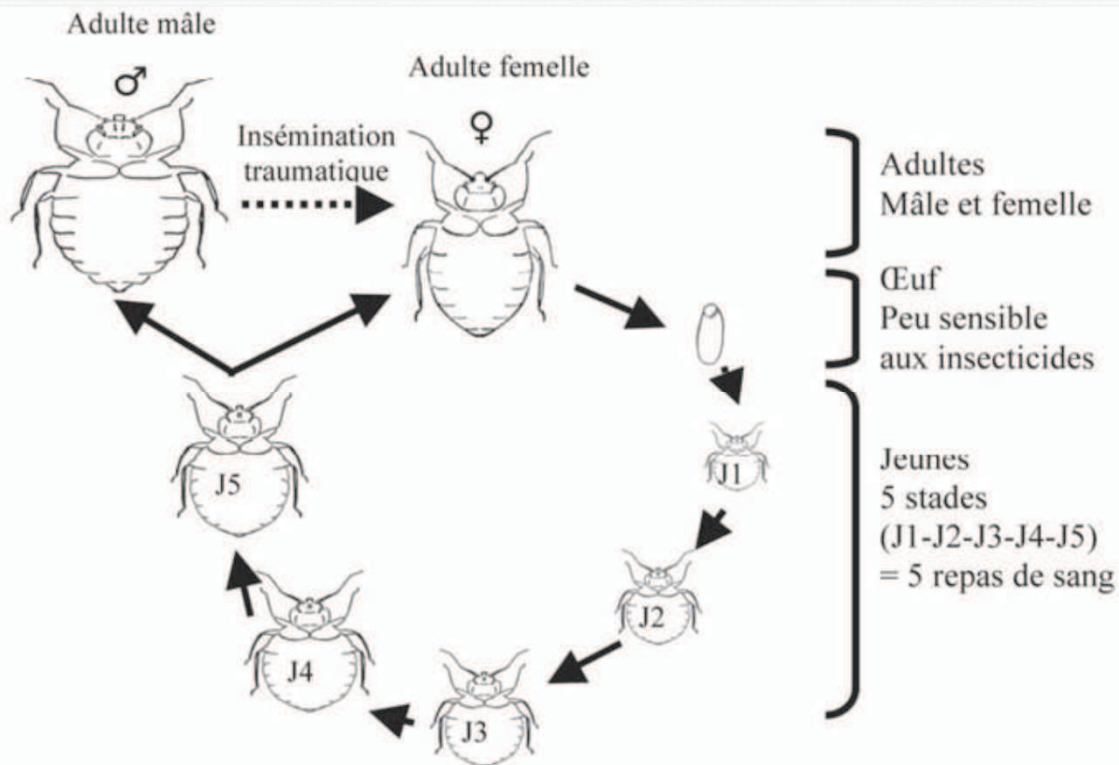


BIOLOGIE (2)

- Ponte : amas, 5 à 10 œufs/j
- 3 à 10 jours après le repas (200 à 500 œufs/punaise)
- Les œufs sont collés sur le support
- Œuf < 1 mm, blanchâtre, operculé
- 4 stades larvaires + 1 st nymphal (3 à 15j chacun, voire +)





Dorrig Hwang, Chde, Dept. of Entomology, UC Riverside
Used by permission

BIOLOGIE (3)

- Strictement hématoophage
- Un repas de sang obligatoire pour passer au stade supérieur dès le 1^{er} stade larvaire
- L'insecte adulte : 1 repas de sang/semaine
- Peu survivre plusieurs mois sans se nourrir



BIOLOGIE (4)

Lieux de repos
et de pontes :

- D'abord le lit,
 - Plis du matelas,
 - Structures du lit,
 - Fentes de bois,
- Puis, tout autour du lit
 - Table de nuit,
 - Lampes de chevet,
 - Plinthes,
 - Armoires,
 - Tableaux,
 - Rideaux
 - ...

